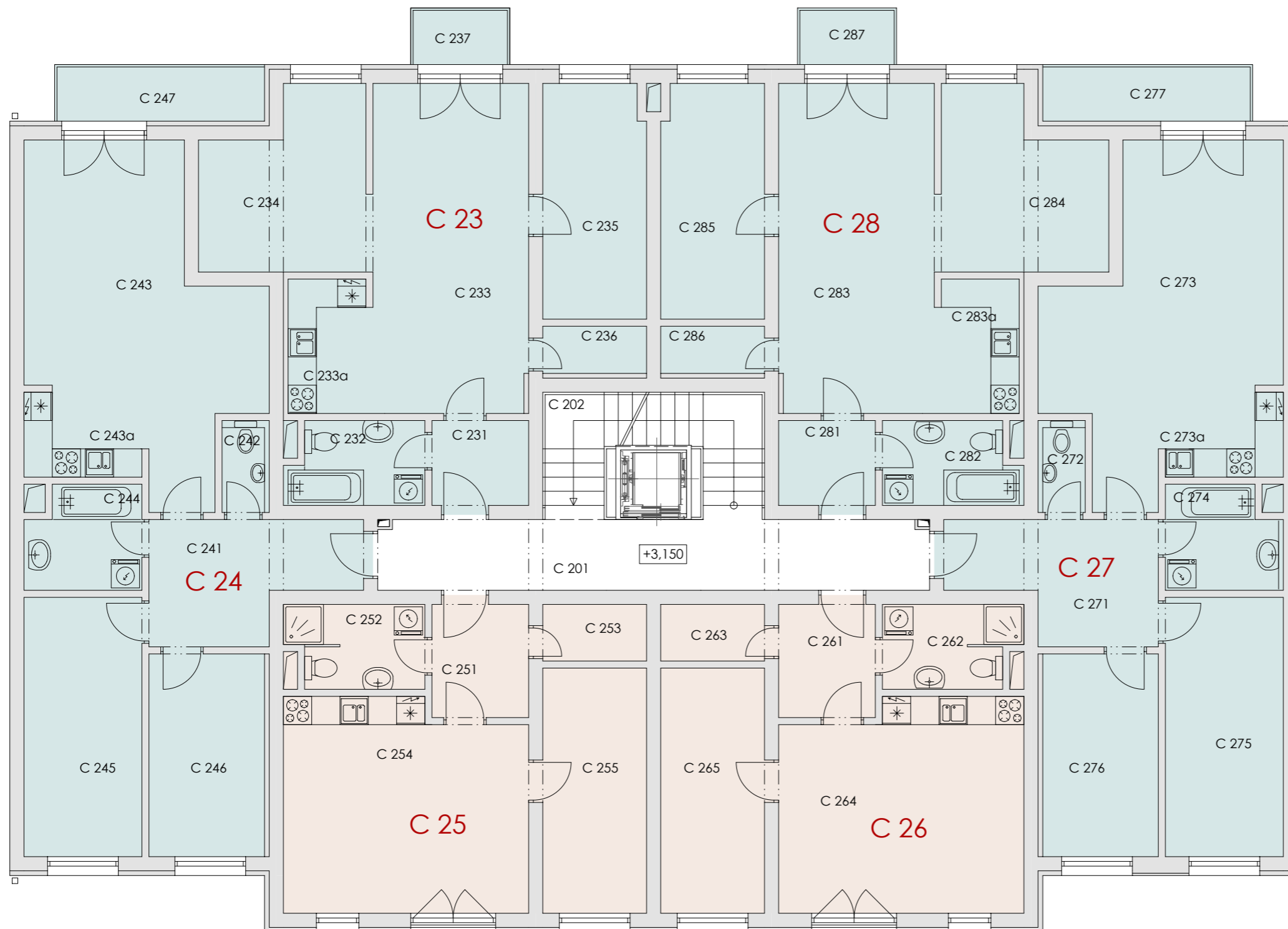


NOVÝ BOR - OBYTNÝ DŮM C - půdorys 2.np M 1:100



Legenda místností - sekce C:

Ozn.	Účel místnosti	Plocha m ²
201	CHODBA	18,33
202	SCHODIŠTĚ	8,62
C 23		
3+kk		
231	PŘEDSÍŇ	3,69
232	KOUPELNA	4,85
233	OBÝVACÍ POKOJ	23,02
233a	KUCHYŇSKÝ KOUT	5,04
234	POKOJ	12,29
235	POKOJ	10,84
236	KOMORA	2,20
237	BALKON	2,52
		64,45
C 24		
3+kk		
241	PŘEDSÍŇ	9,89
242	WC	1,62
243	OBÝVACÍ POKOJ	25,93
243a	KUCHYŇSKÝ KOUT	4,99
244	KOUPELNA	5,03
245	POKOJ	13,75
246	POKOJ	10,54
247	BALKON	5,34
		77,09
C 25		
2+kk		
251	PŘEDSÍŇ	4,92
252	KOUPELNA	4,97
253	KOMORA	2,64
254	OBÝVACÍ POKOJ + KK	22,60
255	POKOJ	11,44
		46,57
C 26		
2+kk		
261	PŘEDSÍŇ	4,92
262	KOUPELNA	4,97
263	KOMORA	2,64
264	OBÝVACÍ POKOJ + KK	22,60
265	POKOJ	11,44
		46,57
C 27		
3+kk		
271	PŘEDSÍŇ	9,89
272	WC	1,62
273	OBÝVACÍ POKOJ	25,93
273a	KUCHYŇSKÝ KOUT	4,99
274	KOUPELNA	5,03
275	POKOJ	13,75
276	POKOJ	10,54
277	BALKON	5,34
		77,09
C 28		
3+kk		
281	PŘEDSÍŇ	3,69
282	KOUPELNA	4,85
283	OBÝVACÍ POKOJ	23,02
283a	KUCHYŇSKÝ KOUT	5,04
284	POKOJ	12,89
285	POKOJ	10,84
286	KOMORA	2,20
287	BALKON	2,52
		65,05